



# Hvad finder du i vandet ved kysten?

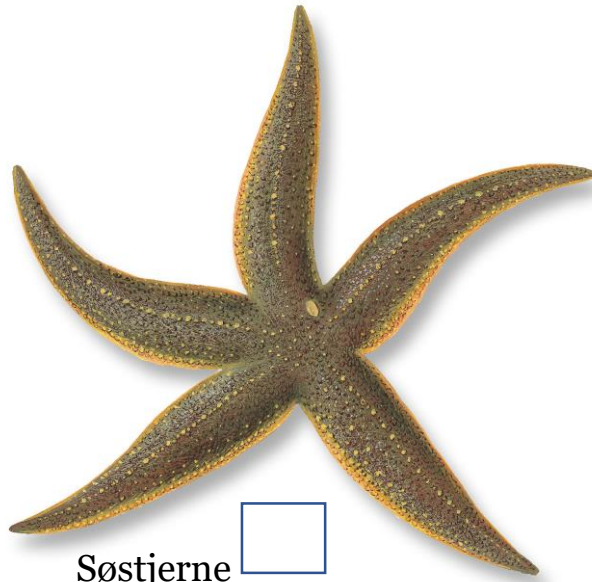
Brug Opdag Havets guide eller app, når du skal artsbestemme dine fund.  
Sæt hak ud for de arter du finder.



# Skaldyr & Pighuder



**Posthornsorm**   
Føde: Plankton



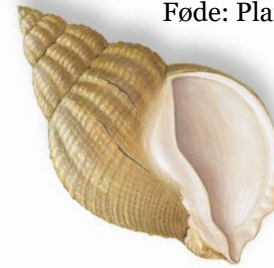
**Søstjerne**   
Føde: Muslinger og ådsler



**Sandmusling**   
Føde: Plankton



**Hjertemusling**   
Føde: Plankton



**Konksnegl**   
Føde: Konksneglen er et rovdyr som bl.a. spiser muslinger og ådsler



**Blåmusling**   
Føde: Plankton



**Trekantsorm**   
Føde: Plankton

**Knivmusling**   
Føde: Plankton



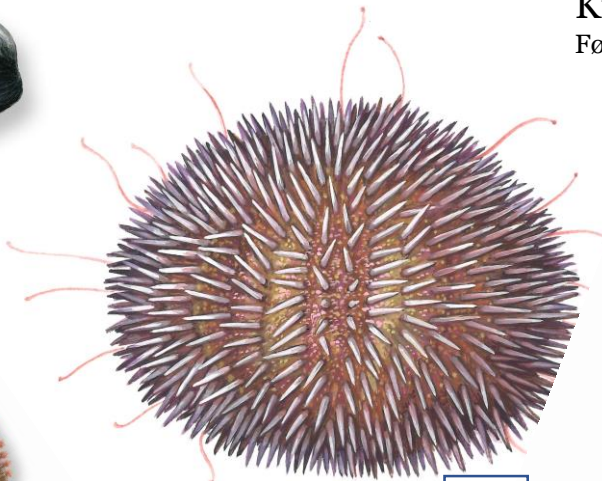
**Østers**   
Føde: Plankton



**But strandsnegl**   
Føde: Alger fra sten og tang



**Sandorm**   
Føde: organisk stof der findes i sandet

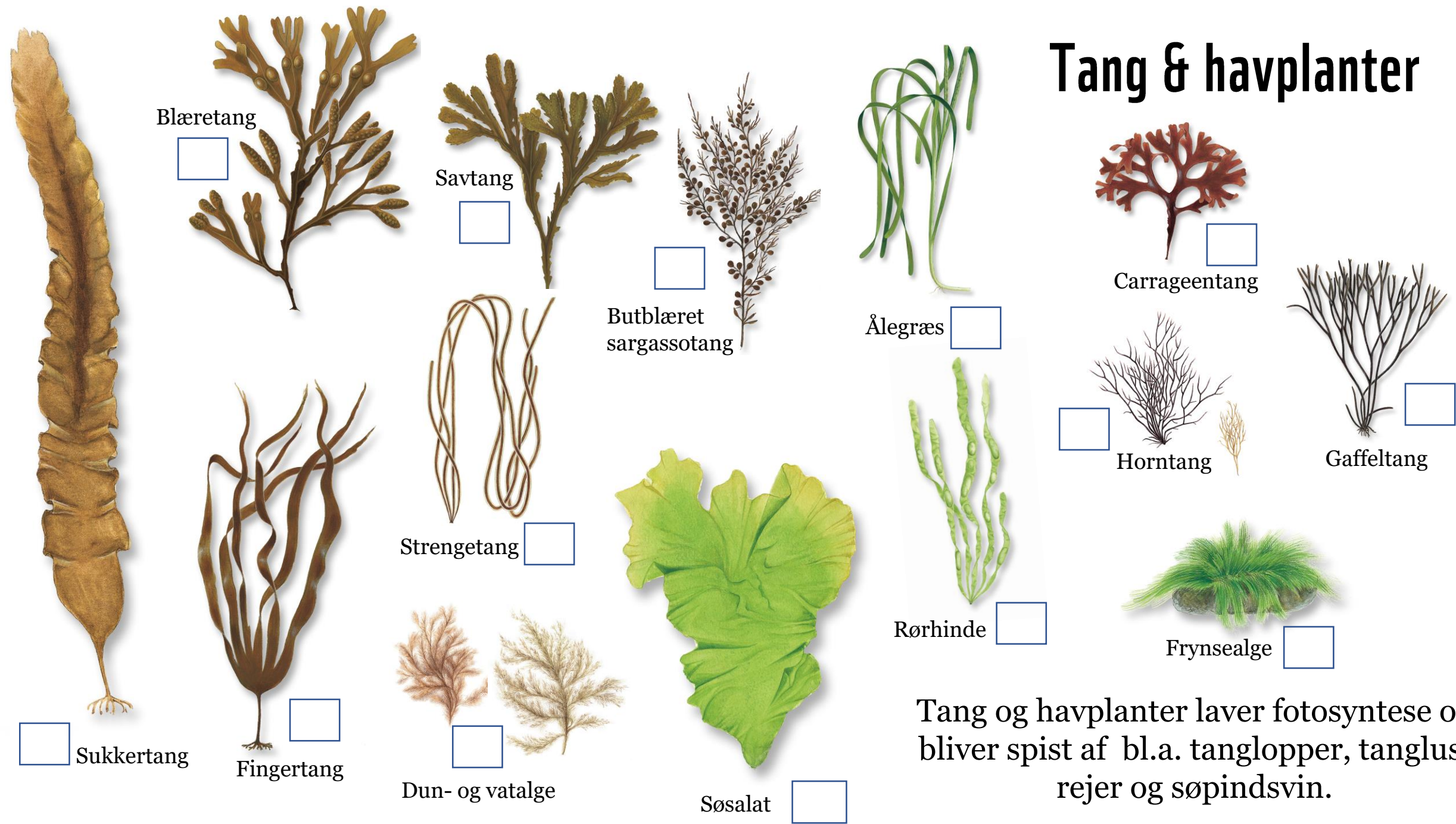


**Søpindsvin**   
Føde: Alger og tang



**Strandsnegl**   
Føde: alger fra sten og tang

# Tang & havplanter



Tang og havplanter laver fotosyntese og bliver spist af bl.a. tanglopper, tanglus, rejer og søpindsvin.

# Fisk

Føde: De fleste fisk spiser mindre dyr for eksempel mindre fisk, krebsdyr og orme.



Snippe



Hundestejle



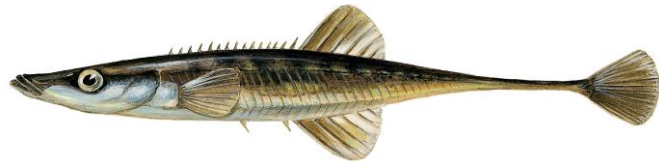
Havkarusse



Tobis



Tangnål



Tangsnarre



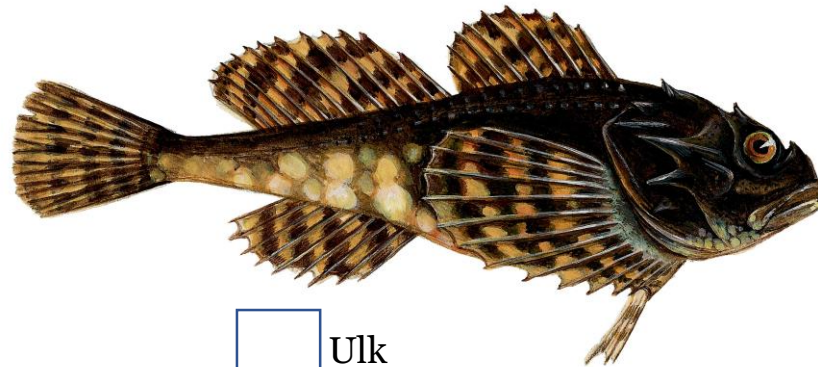
Ålekvabbe



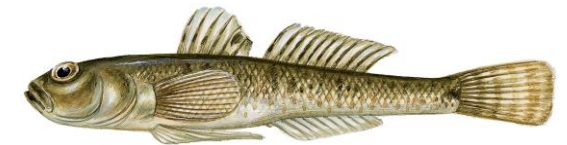
Tangspræl



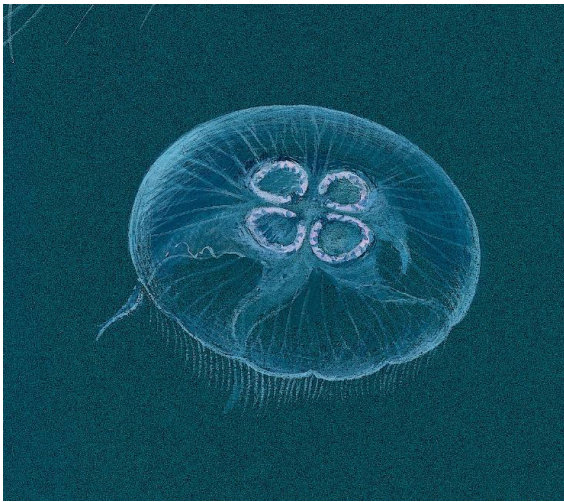
Rødspætte



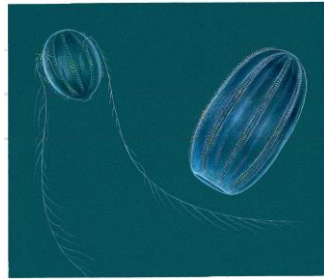
Ulk



Kutling



Vandmand   
Føde: Plankton



Ribbegopler   
Føde: Plankton



Tanglus  
Føde: Ålegræs og tang



Tangloppe  
Føde: Ålegræs, tang, ådsler mm.

# Krebsdyr & bløddyr



Tangreje   
Føde: Smådyr og plante- materiale



Myside  
Føde: Dyreplankton og smådyr



Søpung:   
Føde: Plankton



Rur  
Føde: Plankton



Roskildereje  
Føde: Smådyr og plantemateriale



Brandmand   
Føde: Plankton



Strandkrabbe  
Føde: Fisk, orme ådsler mm.

Hestereje  
Føde: Fiskeyngel , små krebsdyr mm.

