

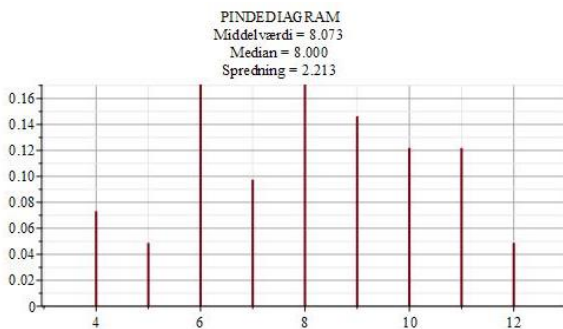
Opgave A:

Gennem de første 3 måneder har en nystartet tøjbutik registreret antallet af kunder i tidsrummet 15-16:

Antal kunder	5	6	7	8	9	10
Hypighed	14	22	8	14	10	12

- 1) Beregn vha. Maples værktøjer *frekvenser* og *kumulerede frekvenser*.
- 2) Beregn observationssættets størrelse N og vis ét eksempel på *manuel* beregning af frekvens og ét eksempel på *manuel* beregning af kumuleret frekvens.
- 3) Tegn vha. Maples værktøjer *pindediagrammet* for frekvenserne og trappediagram for de kumulerede frekvenser.
- 4) Bestem middeltallet for observationssættet.
- 5) Bestem *kvartilsættet* og tegn et boksplot på *ternet* papir.
- 6) Beregn varians og spredning for observationssættet.
- 7) Kontrollér jeres svar på 4)-6) vha. Maples værktøjer.

To år efter gennemførte butikken en ny undersøgelse af antallet af kunder i tidsrummet 15-16. Nedenfor ses nogle af resultaterne af denne undersøgelse:



- 8) Sammenlign og kommentér resultaterne af de 2 undersøgelser.