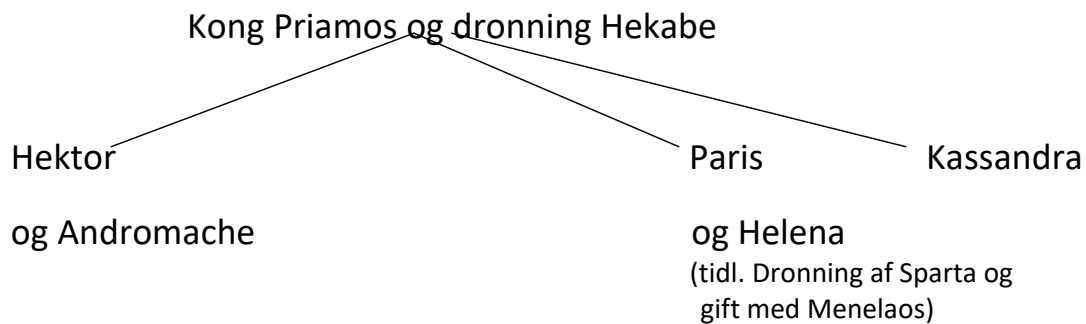


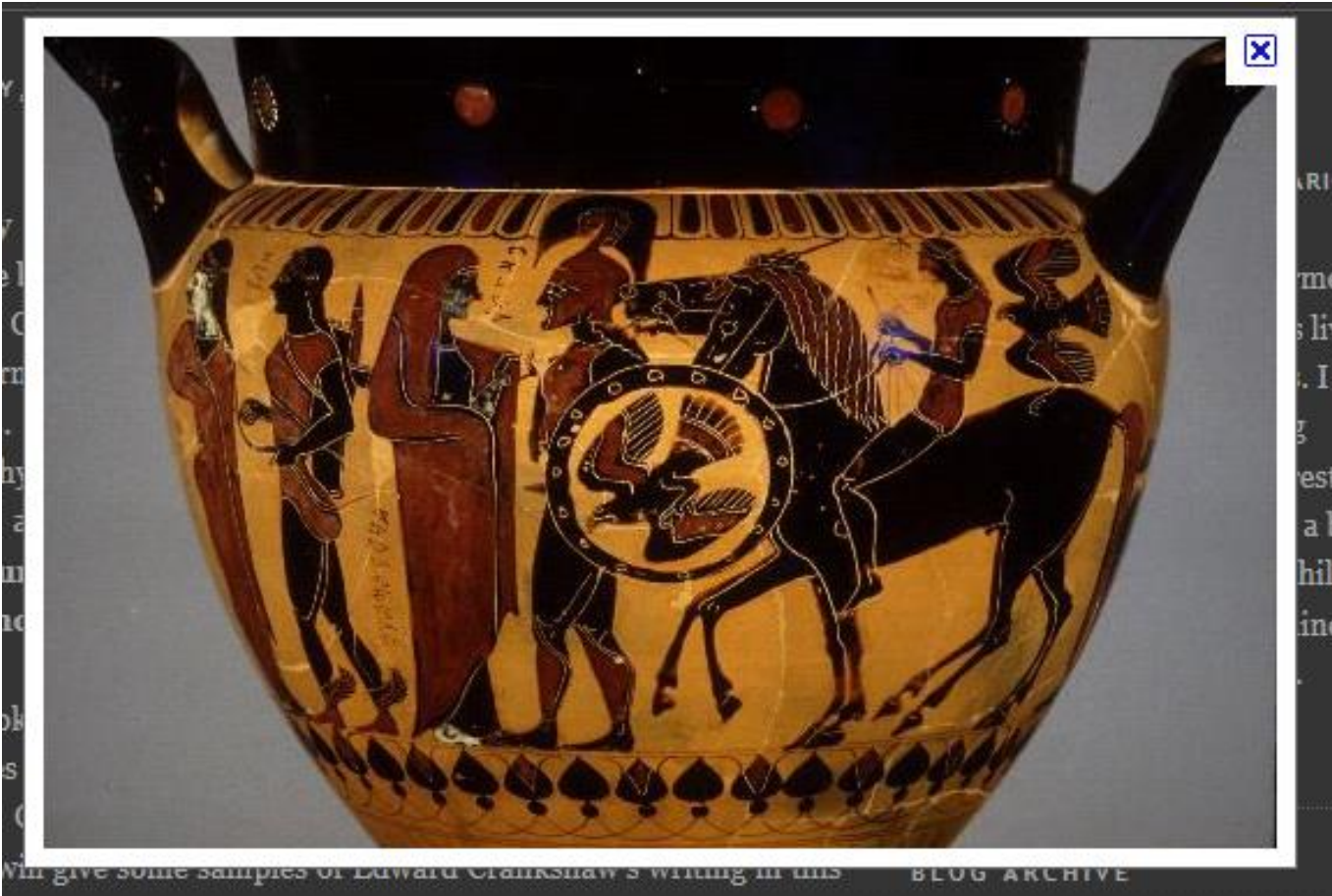
Det trojanske kongehus



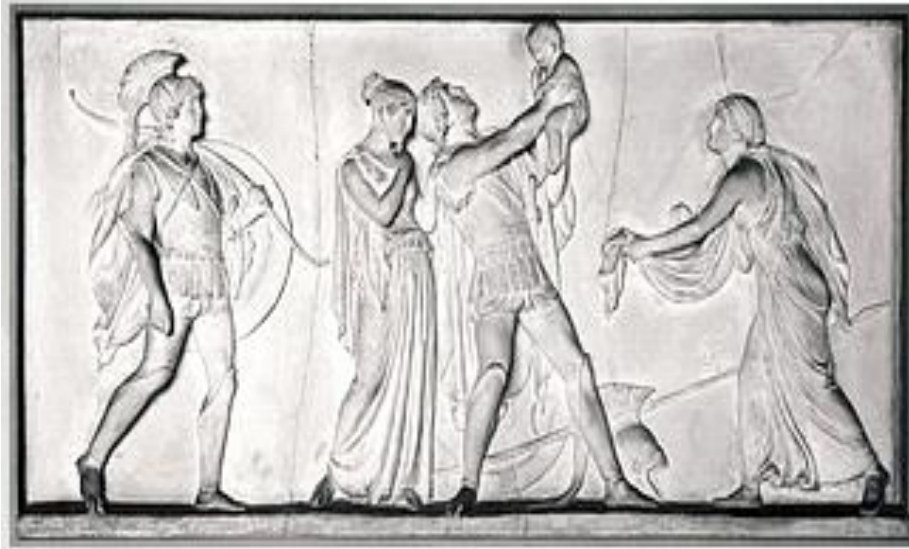
Arbejdsspørgsmål til Iliadens 6. sang

1. Karakteriser forholdet mellem Hektor og hans bror Paris (Bemærk at Paris også kaldes Alexandros)
2. Karakteriser forholdet mellem Hektor og hans svigerinde Helena
3. Karakteriser forholdet mellem ægtefællerne Paris og Helena
4. Karakteriser forholdet mellem ægtefællerne Hektor og Andromache
5. Sammenlign forholdet mellem Paris og Helena og forholdet mellem Hektor og Andromache
6. I samtalen mellem Hektor og Andromache er Hektor i et dilemma. Hvori består dette dilemma?
7. Karakteriser på baggrund af ovenstående Hektor
8. Sammenlign det billede, vi her får af Hektor, med vores indtryk i 1. sang af de græske helte Achilleus og Agamemnon.

Repetition af Billeder til Homer



Thorvaldsens Museum - The Collections
<http://www.thorvaldsensmuseum.dk/en/collections/work/A501>



Heltebilleder	Helte n	Modhelt en	Antihelte n	Ikke- helten
Træder i karakter/udvikler en individualitet	x	x	x	

Træder ikke i karakter/udvikler ikke en individualitet				x
Repræsenterer positive værdier (= læserens/publikums værdier)	x	x		(x)
Repræsenterer negative værdier			x	(x)
Identifikationsmodel for læseren (= beundres)	x	x		
Modstander for helten		x	x	
Modbillede til helten (repræsenterer andre positive værdier end helten)		x		
Vrængbillede til helten (repræsenterer negative værdier)			x	
Sætter helten i relief og tydeliggør hans <ul style="list-style-type: none"> • karaktertræk • begrænsninger • og værdier 		x	x	x

- ? • Placer Achilleus, Agamemnon, Paris og Hektor i skemaet over Heltebilleder.
- Begrund kort, hvilket heltebillede I mener, passer bedst på hver enkelt.