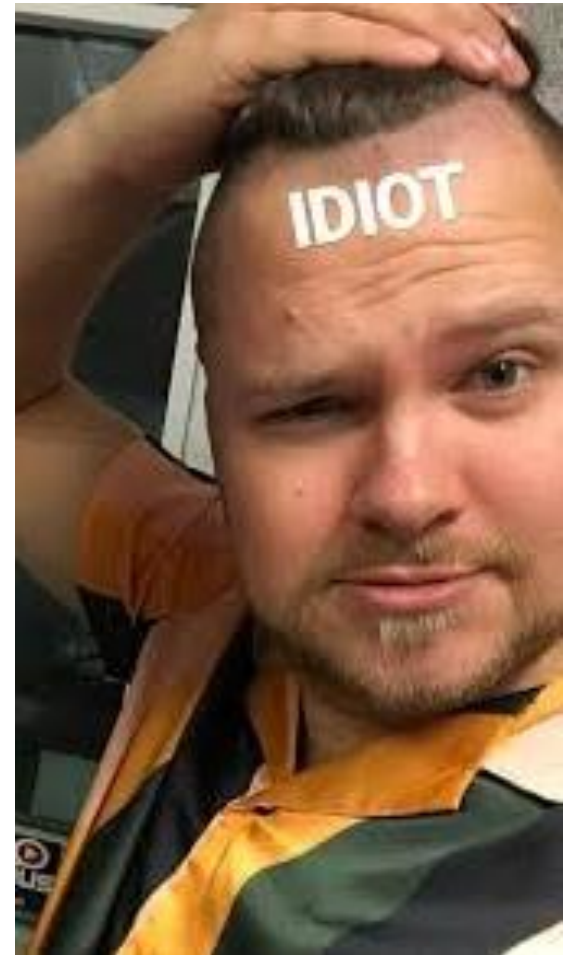


# Pygmalion-effekten (el. Rosenthal-effekten)

Først et lille spil...

- Kunne I mærke effekten af jeres rolle?
- Hvordan påvirkede det jer?
- Hvordan påvirkede det spillet?



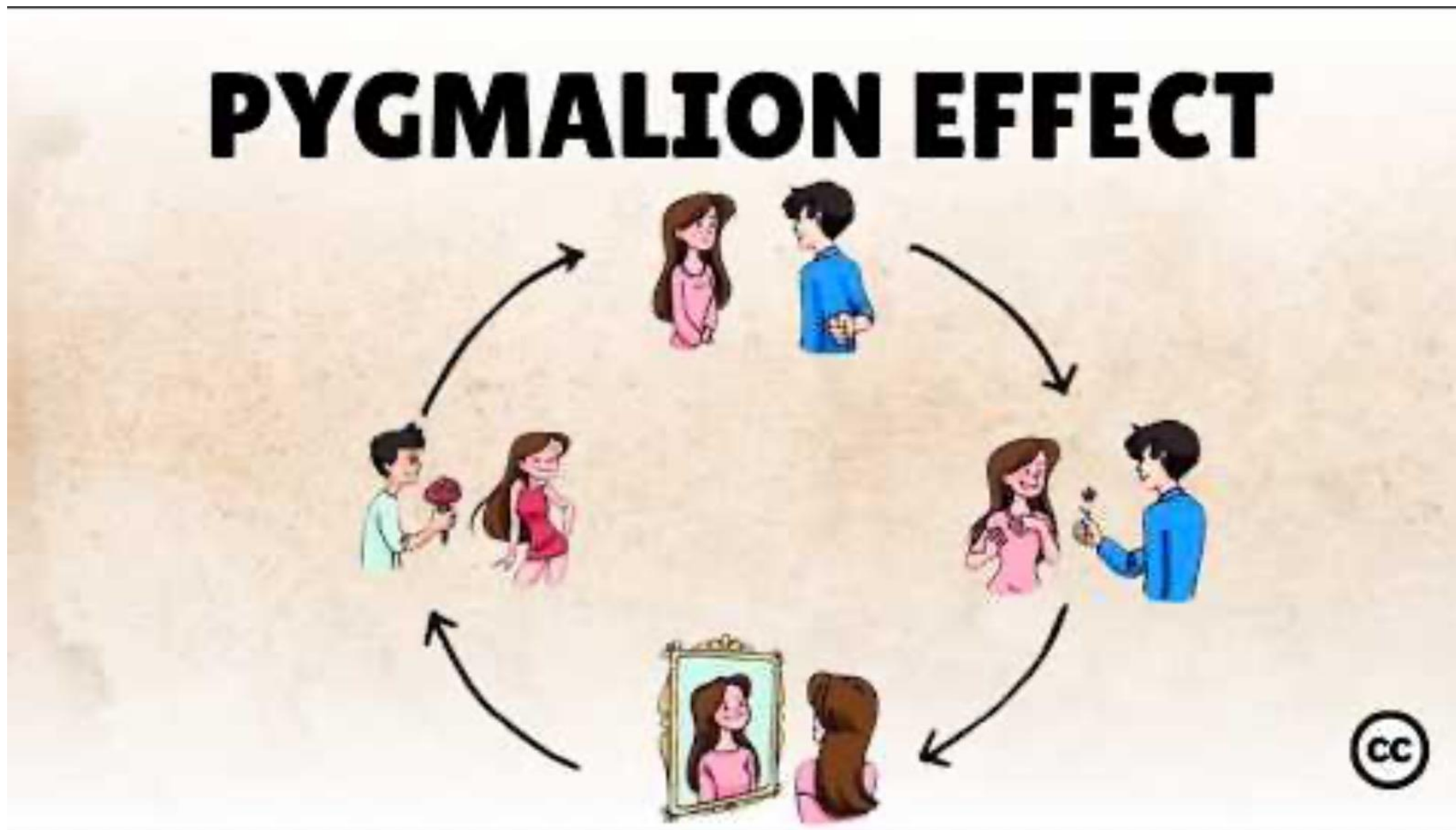
# Pygmalion-effekten (el. Rosenthal-effekten)



Hvad forstår man ved Pygmalion-effekten?

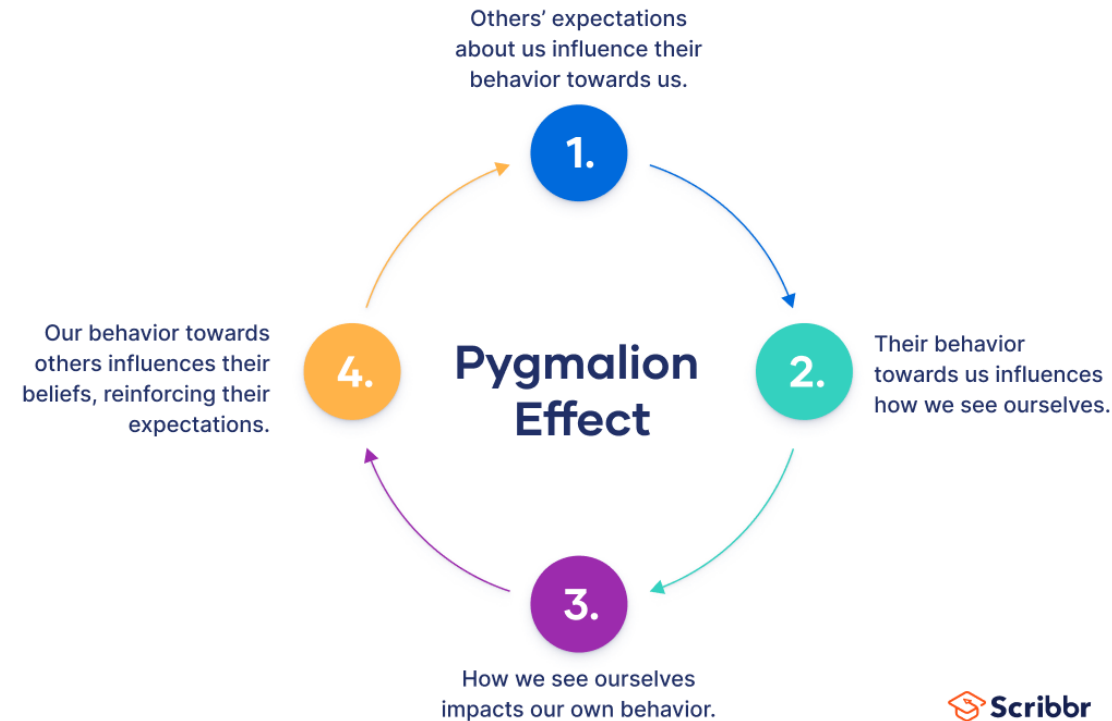
- Vores forventninger (positive eller negative) til andre mennesker påvirker deres præstationer.
- Sagt på en anden måde: Vores præstationer påvirkes af andre menneskers forventninger til os.

# Pygmalion-effekten (el. Rosenthal-effekten)



# Snak med din sidemand

- Hvad er jeres umiddelbare tanker om Pygmalion-effekten – er det overraskende, eller er det forventeligt?
- Kender I til Pygmalion-effekten - i skolesammenhæng eller måske i andre sammenhænge?
- Hvordan kan man forklare, hvad der sker i Rosenthals skoleeksperiment? Hvordan går det til, at børnene bliver klogere, bare fordi læreren tror, de er klogere?
- Hvad siger Rosenthal selv? Læg mærke til de fire faktorer, han nævner.



# Pygmalion-effekten (el. Rosenthal-effekten)

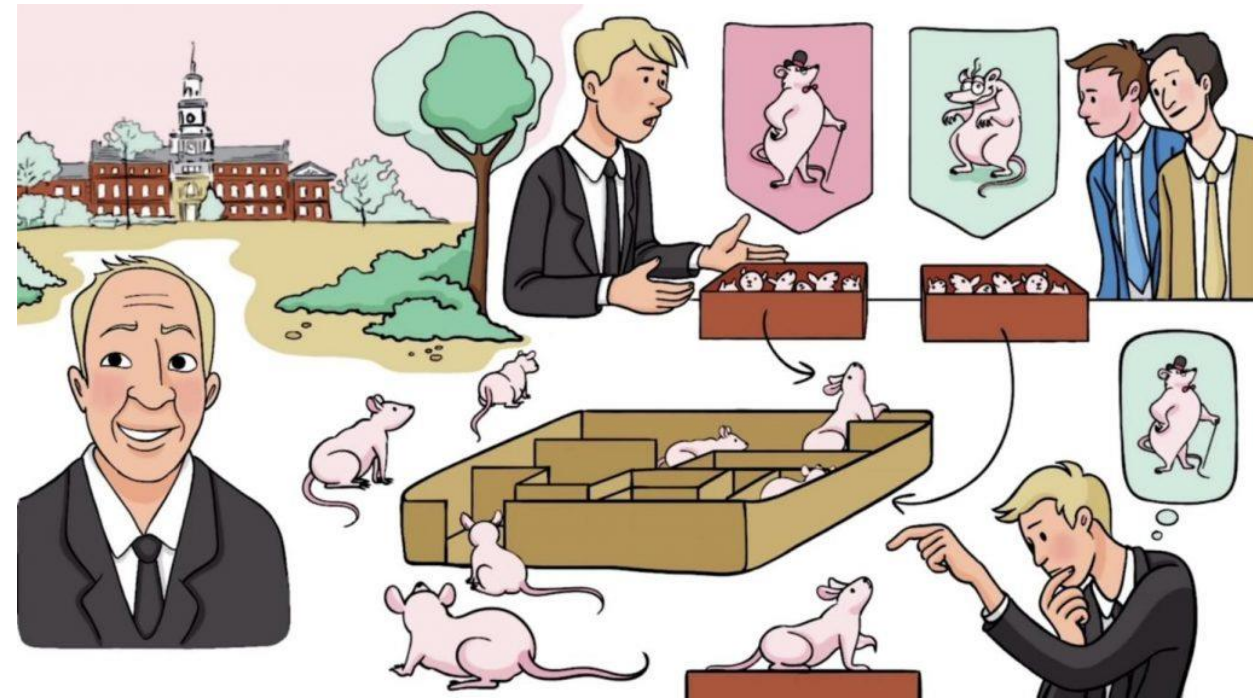


<https://www.youtube.com/watch?v=EjbL7zW-Wig>

(1:23-)

# Rosenthals to eksperimenter

- Rosenthal lavede to forskellige eksperimenter – rotte-eksperimentet og skoleeksperimentet.
- Den ene halvdel af klassen får nu tildelt den ene undersøgelse, den anden halvdel af klassen den anden.
- Forbered jer på en mundtlig præsentation af eksperimentet – hvordan blev det lavet, hvem deltog, hvad gjorde de, hvad var resultatet?
- Bagefter præsenterer I for en kammerat, som har arbejdet med den anden undersøgelse.



# ~ Rotte-eksperiment ~

- 2 grupper af rotter



1.

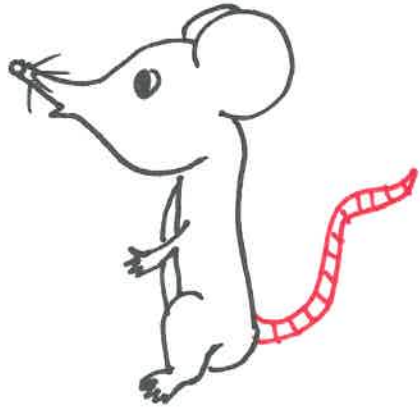
- studerende fik de "kloge" rotter
- klarer sig bedre pga. deres "trænere"
- Mere motiveret og bedre stillet

2.

- Forsøgspersonerne fik de "dumme" rotter
- klarede sig dårligt
- lave forventninger = dårligere ~~og~~ præstation

= Forventninger ændre altså præstationer

Smart

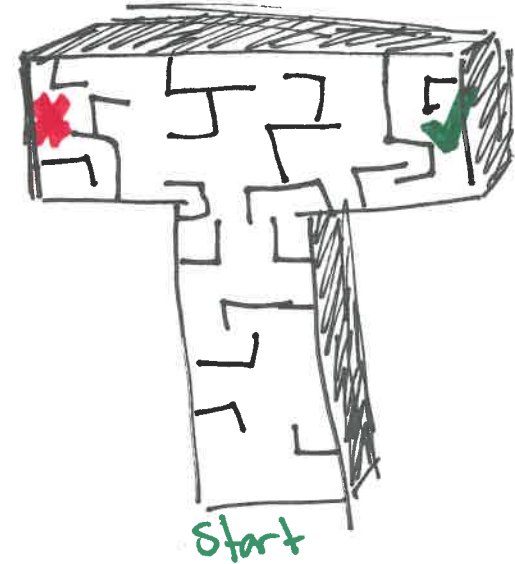


sløv



1960 - forsøgsleder påvirker forskning

12 Psykologi studerende  
T-formet labyrint  
korrekt anm - mad  
50% smarte rotter  
løste opgaver  
30% hurtigere



5 smarte rotter

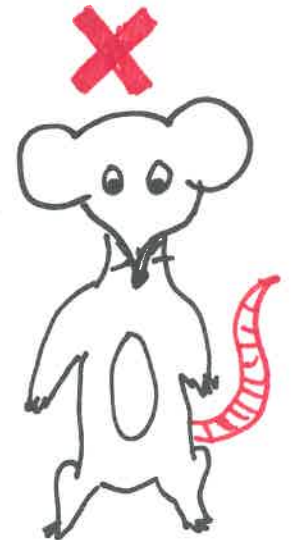
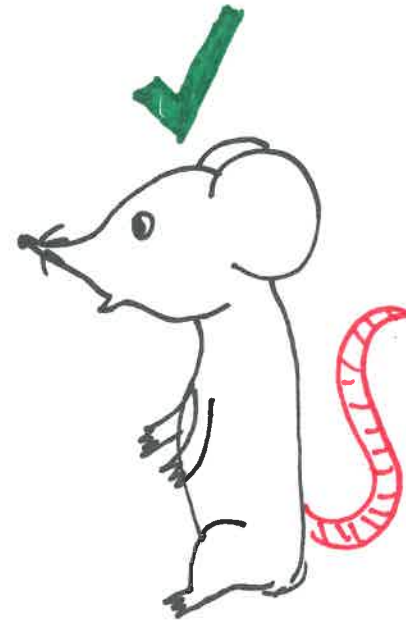


5 sløve rotter



lave forventninger

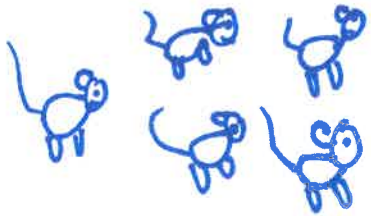
Høje forventninger



Corla

# Rotte eksperimenter

Rotterne var alle ens



Forskerne blev fortalt at nogle var kloge andre var dumme. de var alle ens

dermed var der forskellige forventninger til rotterne

de "kloge rotter" blev trænet bedre end

de "dumme".

## Resultat

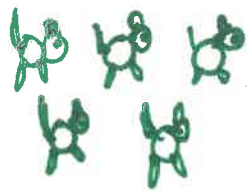
de klog rotter klarede sig bedre: forbedring

de dumme rotter klarede sig dårligt: ingen forbedring

# Rotter

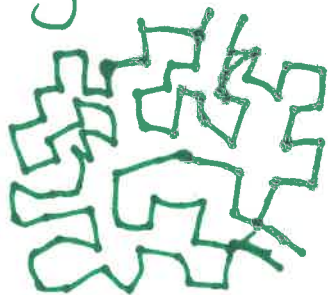
Mathilde

Ens rotter



Trænerne blev fortalt at nogle af rotterne var kloge og andre var dumme.

dvs. at der var forskellige forventninger til rottern  
De skulle så gennem labyrinten og her viste de sig at de rotter med høje forventninger klarede sig bedre end rotterne med lave forventninger.

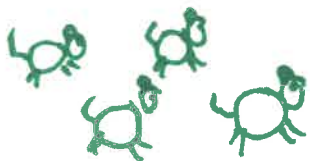


# Rotte eksperiment

Sofie



alle rotterne man brugte er ens



Trænere blev fortalt at nogle af rotterne var kloge og andre rotter var dumme

dem der var blevet betragtet som kloge klarede det bedre i labyrinten end dem der ~~havde~~ var blevet betragtet som dumme



- der var forskellige forventninger til rotterne

# Rotte eksperimentet

- o Studerene fik afvide at nogen er "kloge og andre er dumme"
- o rotterne som blev betragtet som **KLOGE** klarede sig bedre
- o de var 2 grupper af rotter
- o 1 gruppe var mere motiveret og bedre stillet
- o forsøgspersonerne forventninger ~~ændres, da~~ ændrede deres adfærd
- o 2 gruppe fik **dumme** rotter
  - klarede sig dårligere - fordi der var lavere forventninger



# Rotte Eksperiment

Nicklas D

Rotterne er ens

1. 

Rotterne som blev betragtet klarede sig bedre i labyrinten

2.

Forsøgs personens forventning ændrede deres adfærd

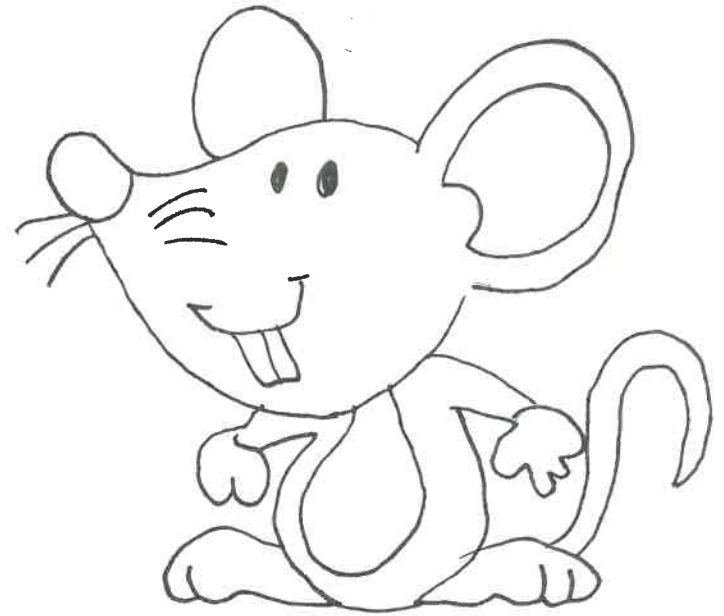
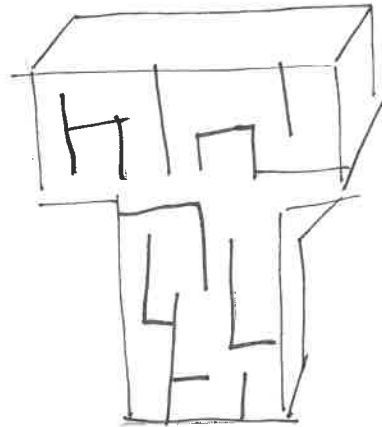
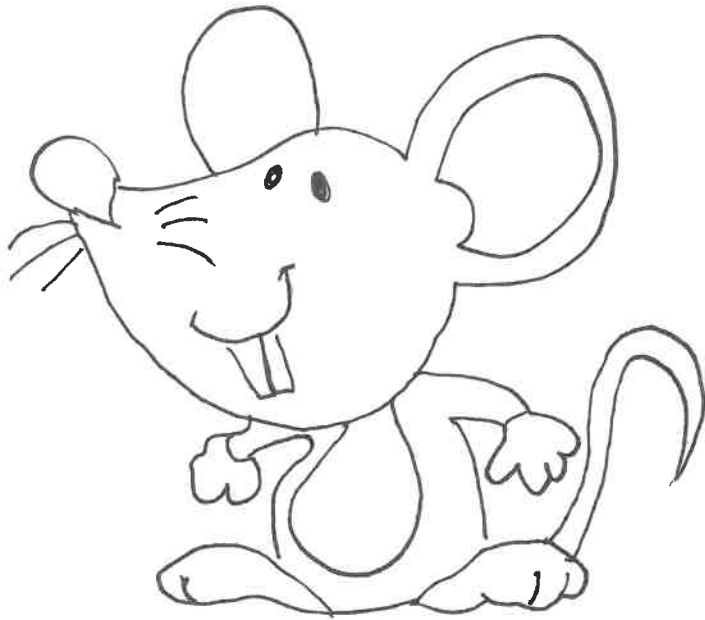
2 grupper fik samme rotter

klarede sig dårligere

SMART  
30%

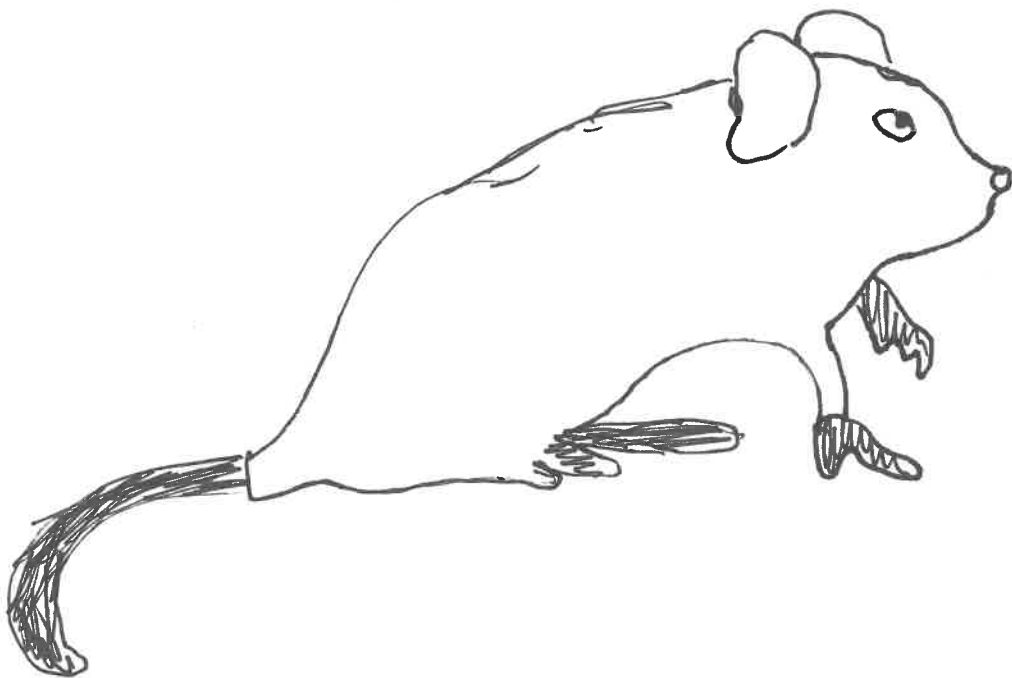
12

~~SLOW~~  
12%



# Rotte-eksperimentet

- Studerende fik af vide at nogle var "kloge" & andre "dumme" - af rotterne
- Rotterne som blev betragtet som kloge, klarede sig bedre i labyrinter
- Forsøgspersonernes forventninger ændrede deres adfærd



# Rotte eksperiment

Rotterne var ens

1. Forskerne blev fortalt at nogle af rotterne var klogere end dem fra den modsatte gruppe.
2. Trænerne lagde mere energi i træning af de "kloge" rotter.
3. De rotter der oprindeligt blev stemplet som kloge klarede sig bedre i labyrinter end de der var mindre begavede

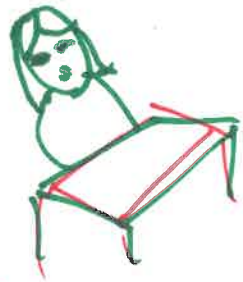
# Skoleeksperimentet



Oak School

Bedre miljø, mere input  
Response og feedback

1. bedre miljø,  
input, response  
og feedback



Dårligere udvikling  
→ Pga. Selvfølelse  
|| mindre motivation

Bedre udvikling,  
Selvfølelse og  
Selvbillede = højere scorer i testen

Klog



dum



Ida K.

= Samme

## Fire faktorer

1. Miljø
2. Input
3. Response
4. Feedback

Lærer

ved ikke  
de ens



# SKOLEEKSPERIMENT

1964 - OAK SCHOOL

undersøgelse - kan læreres forventninger til elever påvirke eleveres faktiske præstation



Lærer



Negative og Positive forventninger til eleverne

1) Ny klasse Ny lærer

2) Målinger →

3) disse elever (20%) klarede/udviklede sig markant bedre

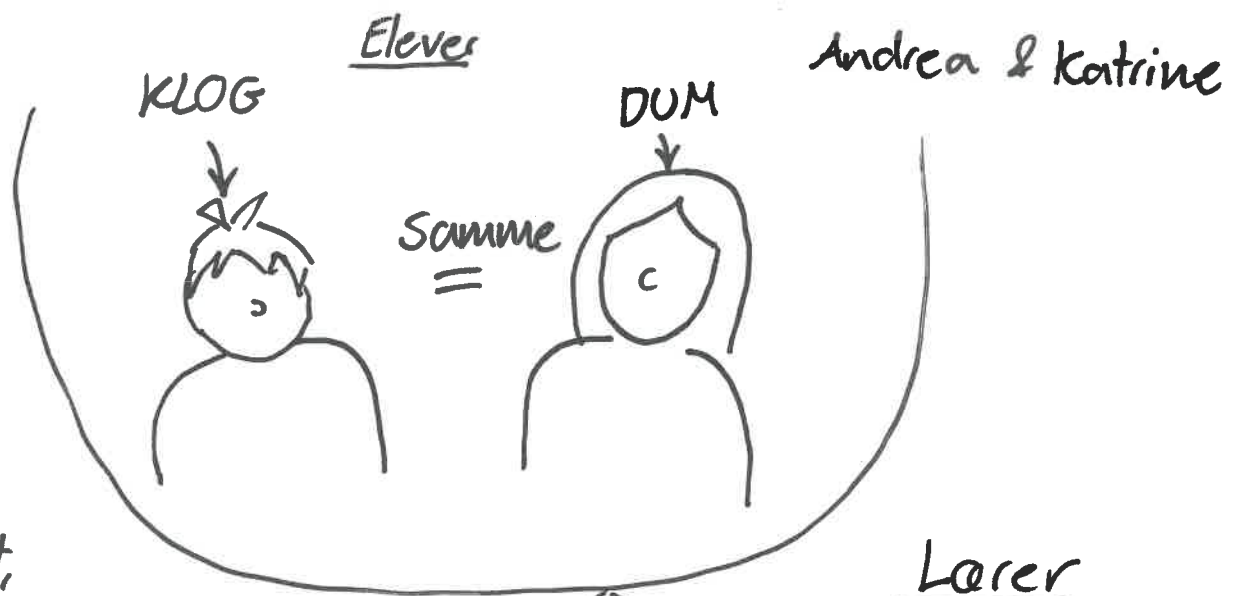
Forskere fortalte lærerne at (tilfældigt 20%)<sup>at</sup> eleverne var "akademiske sprintere" særligt dygtige

Testgruppe: vækst 12,22

de andre: vækst 8,42

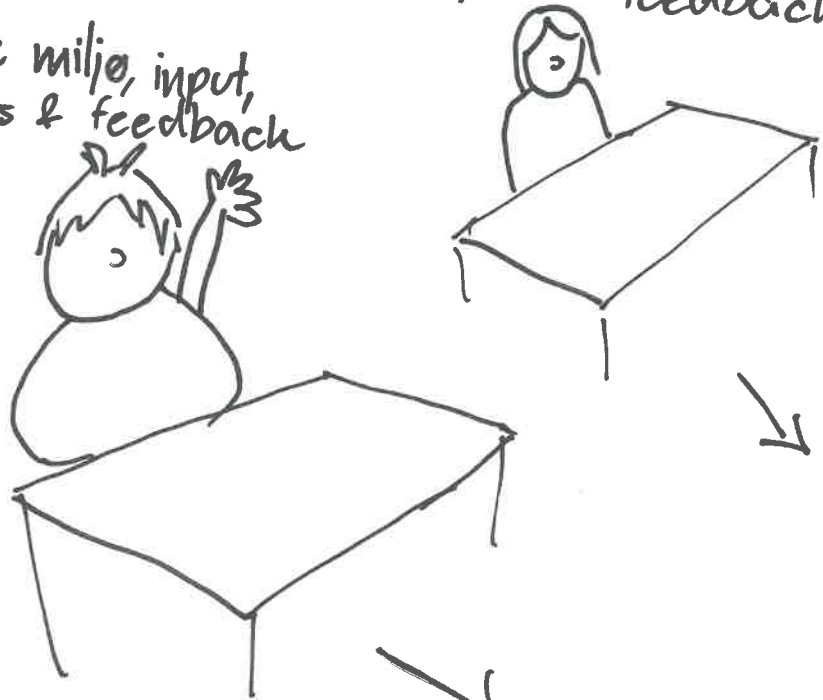
Resultat: Positive forventninger fra læreren fører til bedre præstationer

virker bedst på 1. og 2. klasse



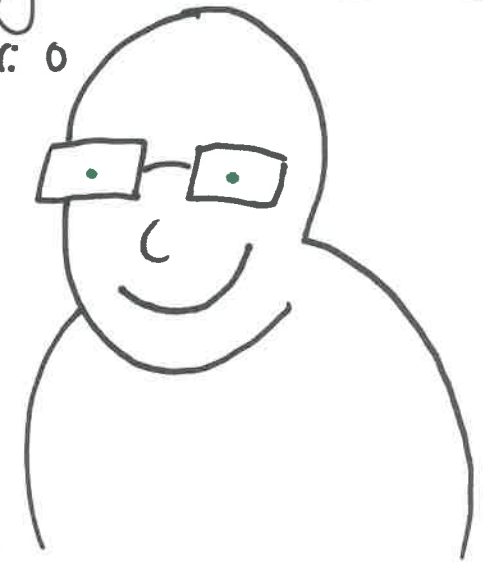
Bedre miljø, input, respons & feedback

Dårligere miljø, input, respons & feedback



De Fire Faktorer: 0

1. climate
2. Input
3. Response
4. Feedback



→ Dårligere udvikling  
→ pga. dårlig selvopfattelse  
mindre motivation

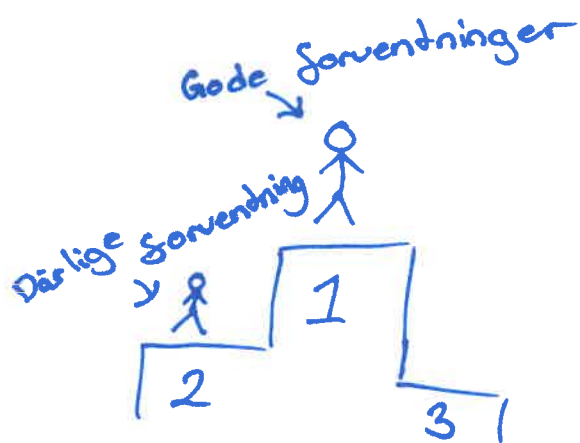
→ Bedre udvikling → pga. bedre selvopfattelse  
||  
Mere motivation

# - Rosenthal

## SKOLE EKSPERIMENT

### Oak School-eksperiment

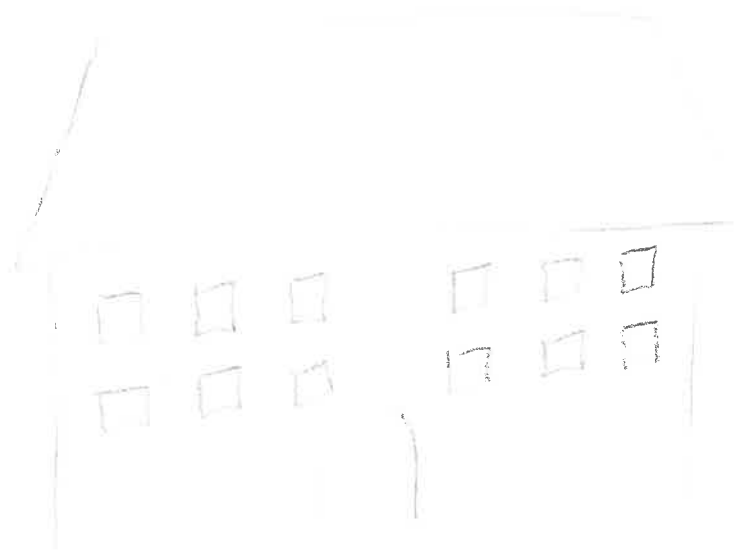
- 2 grupper af elever
- 1 "klog" gruppe og 1 "dum" gruppe
- Lærerne fik resultatet
- Deres forventninger blev påvirket



### Resultat af eksperimentet

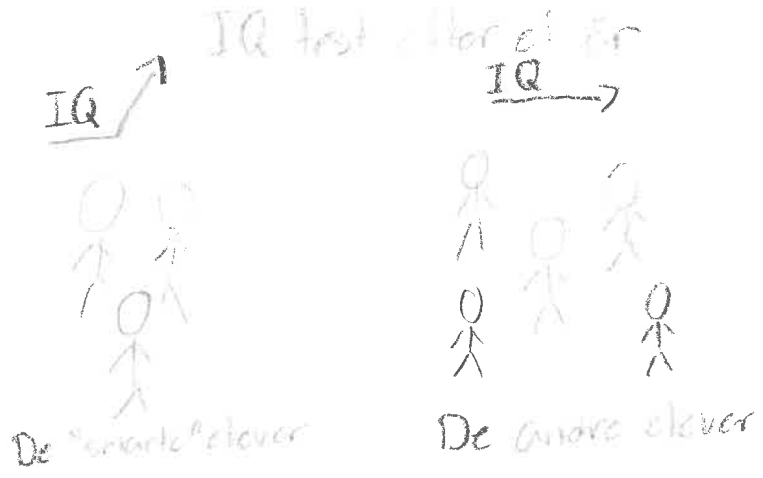
- De "kloge" børn udviklede sig mere (8,42 → 12,22)
- Lærerne gav dem mere af de 4 faktorer
- Mere påvirkelige som små
  - åben for forandring
  - forventede at de var mere plastiske
  - Lærers forventning kan være svær at ændre
  - Deres selvbillede er ikke så fastlåst

Rosenthal - effekten  
Oale school eksperimentet

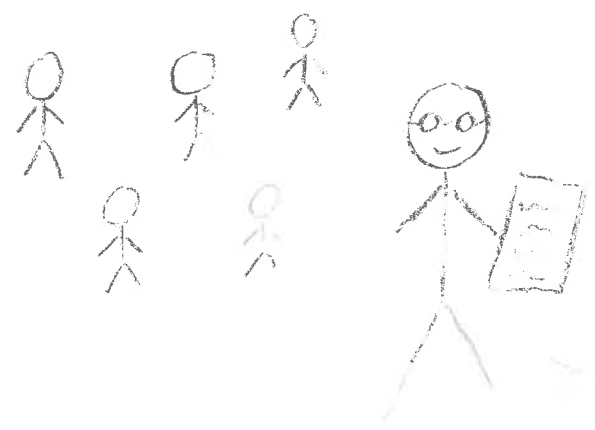


IQ-test før

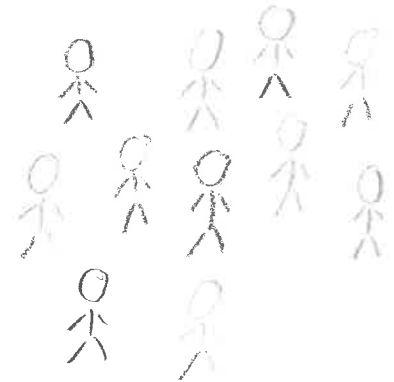
Resultater	
4	
7	
10	
12	
1	
4	
12	
12	



"Smarte" elever  
Valgt fuldstændigt random



Normale elever  
Kontrolgruppen



Derved højnes  
lærernes forventninger  
til de "smarte" elever.

4 faktorer

1. Climate
2. Input
3. Opportunity
4. Feedback

Manipulerede med resultaterne

Rosenthal's ~~oak~~ school oak

eksperiment:

- 2 grupper - "dum" vs "klog"
- kontrol gruppe intellektuel vækst: 8,42
- Testgruppen: intellektuel vækst: 12,22
- Effekten kun i mindre klasser...



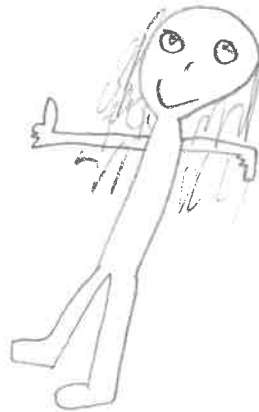
1. ung og åben for forandring.
2. ung = mere påvirkelig
3. svært at ændre ny når gammel
4. ungelev = ingen forventninger til sig selv endnu. Ældre: svært at ændre.

Tilde

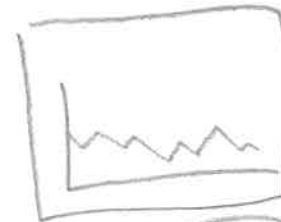


# Boaz

Forventet  
at være kloge



Kontrolgruppe



Q mer

# Pygmalion Effekten



# SKOLEEKSPERIMENT

- 1964

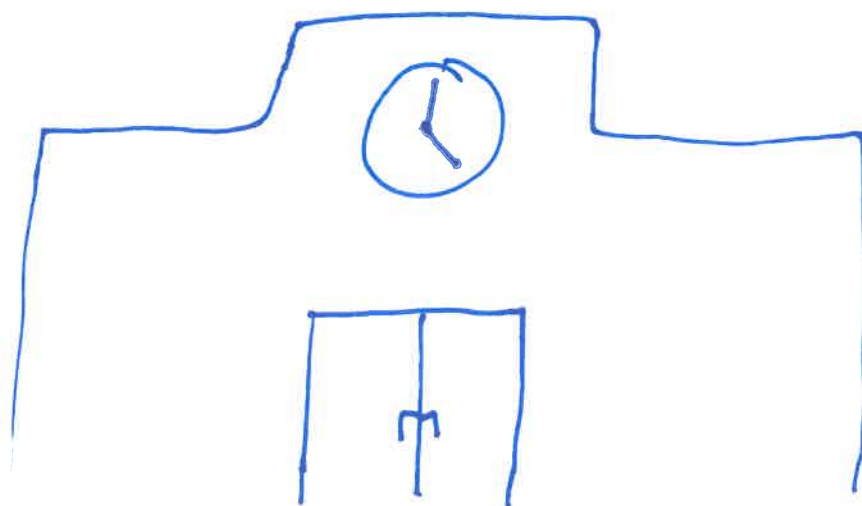
- Oak School - eksperiment.
- Pygmalion i klasselokalet.
- Sammenspil mellem lærer og elever.
- "Intellektuel vækst"?
- Akademiske sprintere
- Plante positive forventninger hos lærerne
- Se om forventninger medfører effekt - Pygmalion effekt.
- Sammenligne sprinterne året efter

Resultater:

Kontrolgruppe: 8,42 i vækst.

test gruppe : 12,22 i vækst.

- Bevidst at Pygmalion - effekten også gælder for mennesker.
- Største effekt på første og andenklasse trin.



Lavet af ZP & Milj