

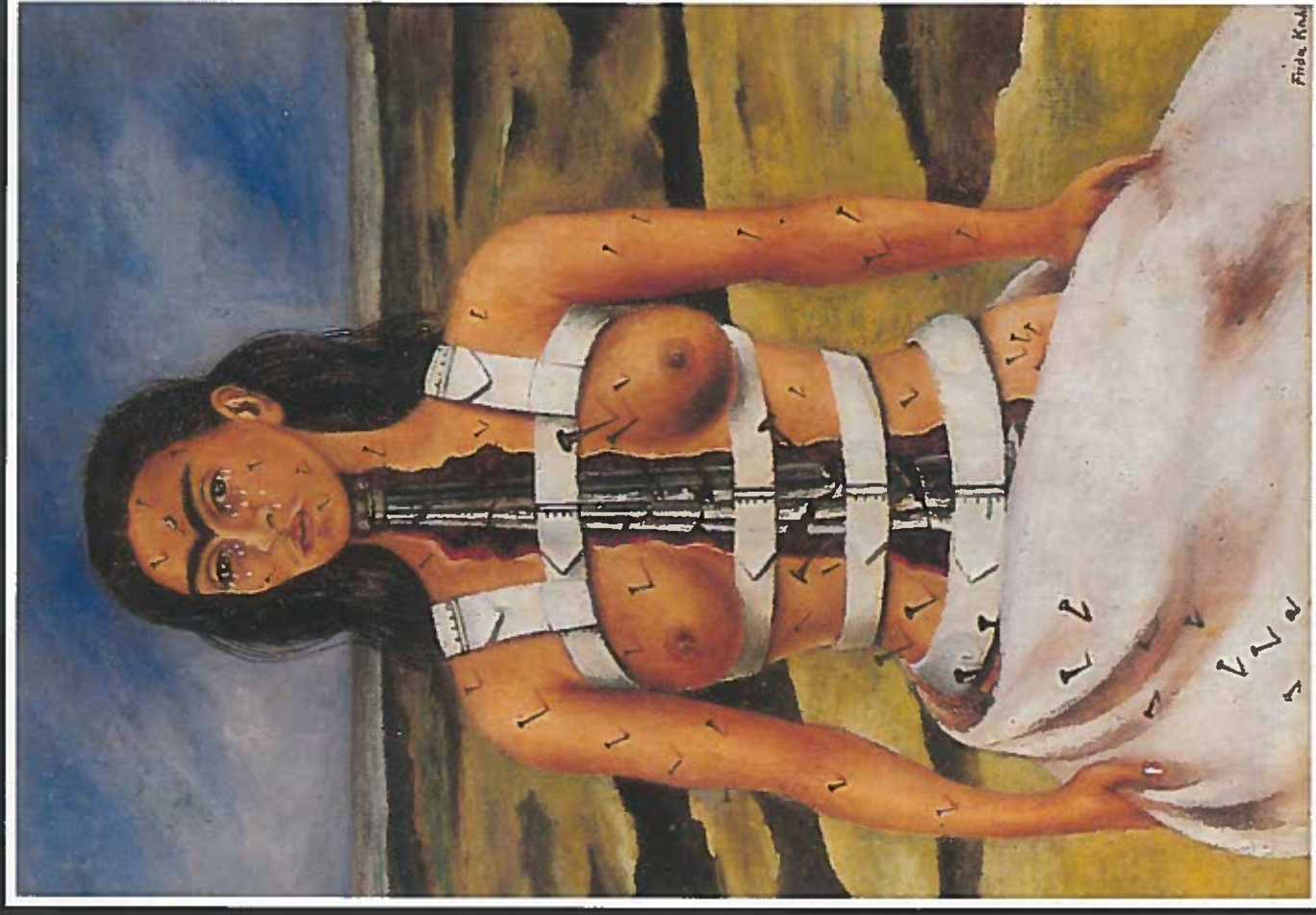
LA EXPRESIÓN DE SÍ MISMA

Frida Kahlo: La columna rota, 1944

Óleo sobre tela 40 x 30,5 cm.

Colección Fundación Dolores Olmedo, México

óleo m olie(maleri)
tela f lærred
columna (vertebral) f rygsstøje
roto ødelagt
molestia f gene, ubehag
ánimo m her: humor
enfermedad f sygdom
tratamiento m behandling
desagradable ubehagelig
sufimiento m lidelse
corsé m korset
acero m stål
sujetar holde oppe
paisaje m landskab
fondo m baggrund
árido gødt, ufugtigbar
cantidad f mængde
autorretrato m selvportræt
toque m anstreg
belleza f skønhed
fractura f brud
sufir un accidente komme ud for en ulykke
juventud f ungdom
aislarse isolere sig
a través de gennem
espejo m spejl
devolover/ue give tilbage
imagen f billede, image
archivo m arkiv
servir// para kunne bruges til
compadecer have medlidenhed med



A principios de los años cuarenta las molestias del pie y de la columna se hacen más intensas. El ánimo de Frida está muy bajo. Las complicaciones con otras enfermedades y los tratamientos largos y desagradables no ayudan a hacerla sentir mejor. Poco antes de ser operada de la columna vertebral en 1946, pintó este símbolo de su sufrimiento. Tiene que usar con frecuencia un corsé de acero y parece que es lo único que sujeta su cuerpo. El paisaje de fondo es árido, para dar idea de la soledad de la artista. Este es uno de la gran cantidad de autorretratos que pintó Frida. En él presenta su columna vertebral rota como una columna artística, para dar un toque de belleza a sus fracturas.

Desde que sufre el gran accidente en su juventud, Frida se aísla y se comunica a través de autorretratos. Ella decía: “*Me pinto a mi misma porque estoy sola con frecuencia. Soy el tema que mejor conozco*”. En la obra de Frida Kahlo el autorretrato es el espejo que le devuelve la imagen que necesita en cada momento. Ella expresa su realidad a través del archivo de la memoria. A veces la imagen de ella misma es bonita, otras triste, le sirve para mostrar animales exóticos, fauna y flora de su país, etc. Le gusta ser el tema de sus cuadros igual que le gusta ser el centro de la vida de los que la conocen. Se pinta para que la admiren y la compadezcan.