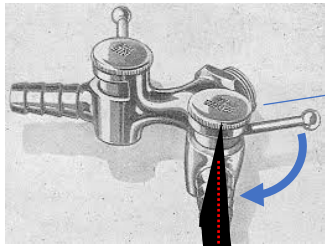


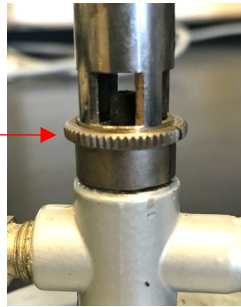
**a) Tænd for gassen (der er to typer haner)**



Træk **ud** i *tappen*  
og drej den ind til midten



Skru evt. op på dette håndtag



Luftindtaget justeres med denne ring.

Træk **op** i det gule *håndtag*  
og drej 90°



Eller.....

**b) Tænd gassen med en tændstik.**

**c) Lav en stærk flamme** ved at justere den lille ring, så der er et godt luftindtag.