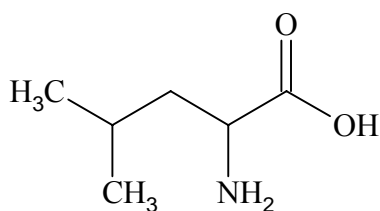
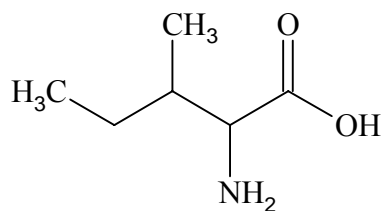


**Opgave 2.22 A**

Nedenfor er vist strukturen for to aminosyrer:



leucin



isoleucin

- Marker de funktionelle grupper i leucin, og angiv, om de har syreegenskaber eller baseegenskaber.
- Anfør de systematiske navne for de to stoffer.
- Forklar, at leucin kan eksistere i to optisk aktive former, mens isoleucin kan eksistere i fire optisk aktive former.
- Opskriv et reaktionsskema for sammenkobling af de to aminosyrer til et dipeptid.