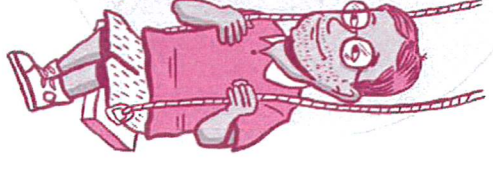
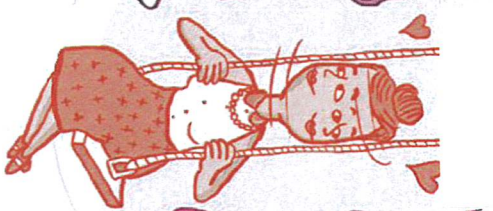
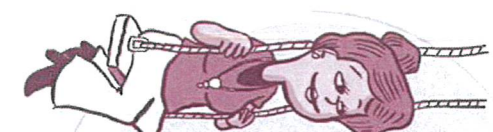
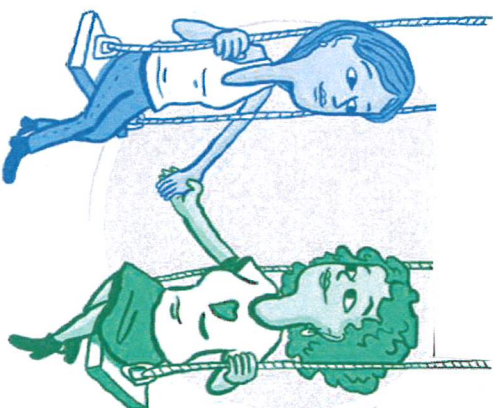
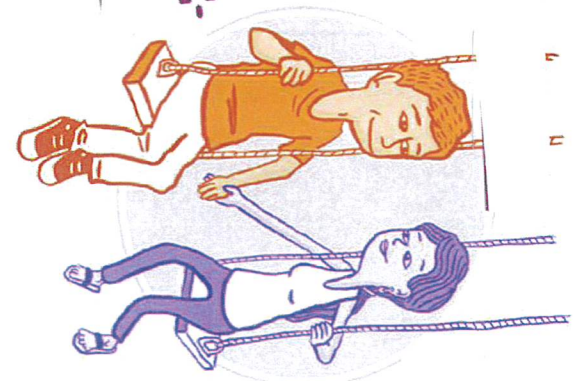
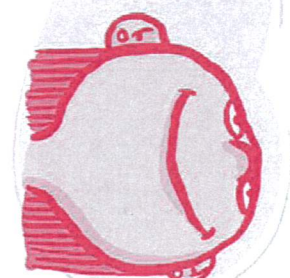
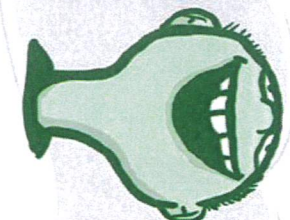
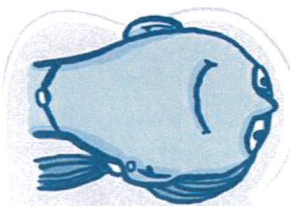


TODAS LAS PERSONAS TENEMOS ORIENTACIÓN SEXUAL, IDENTIDAD DE GÉNERO, SEXO BIOLÓGICO Y EXPRESIÓN DE GÉNERO

es la capacidad de cada persona de sentir una atracción emocional, afectiva y sexual por otra persona.



es la vivencia individual del género, la cual puede o no corresponder con el género asignado al nacer.



Si te identificas con el género asignado al nacer. Si no te identificas con el género asignado al nacer.



son las características físicas con que se determina a una persona como macho, hembra o intersexual.



son las maneras en que una persona manifiesta su género: vestimenta, movimientos corporales, entre otras.

Estas variables, junto a muchas otras, componen tu identidad y te hace único/a.



Y tú, ¿puedes reconocer cuál es tu orientación sexual, identidad de género, sexo biológico y expresión de género? ¡Intentalo!

