

Digital skriftlig aflevering med Lectio Censormodul – Stedprøver installationsvejledning

1. Lokalt installeret afleveringsprogram til stedprøver.....	2
2. Systemkrav	3
3. Netværksopsætning.....	4
4. Installation og opsætning.....	5
5. Test af installationen.....	9
6. Af-installation/ Rediger opsætning.....	10
7. FAQ.....	11
8. Yderligere hjælp	12

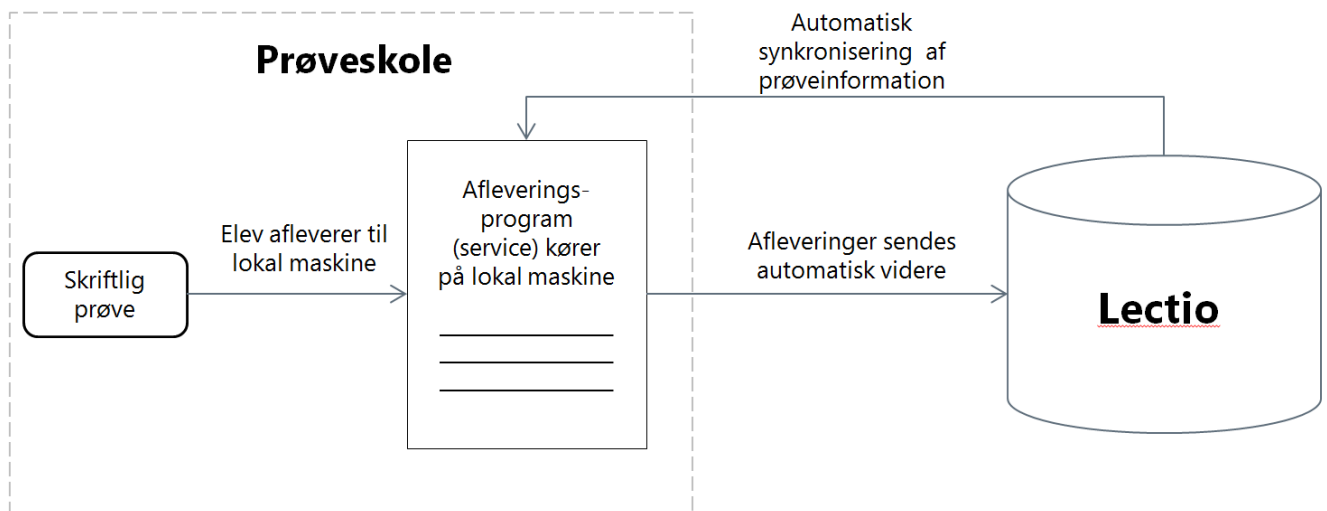
1. Lokalt installeret afleveringsprogram til stedprøver

Ved afholdelse af stedprøver som eksamener, års- eller terminsprøver skal eleverne aflevere til en lokal maskine på skolen. På maskinen skal der være installeret et afleveringsprogram fra Lectio. Afleveringsprogrammet sørger automatisk for at distribuere opgaverne videre til Lectio. Dette er nødvendigt for at undgå flaskehalsproblemer når Lectio modtager mange opgaver fra hele landet på en gang. Det sikrer desuden at eleverne kan aflevere, hvis skolen skulle miste internet forbindelsen i løbet af prøven.

Eleverne kan aflevere til afleveringsprogrammet på den lokale maskine uanset om eleverne har internetadgang under prøven eller ej.

Eleverne kan logge på afleveringsmaskinen (med brugernavn og engangskode) ved at indtaste adressen til den i deres browser eller hvis eleverne har internetadgang under prøven, så kan de via link fra deres forside i Lectio blive viderestillet til afleveringsmaskinen og springe indtastning af brugernavn og engangskode over.

Afleveringsmaskinen sender løbende modtagne afleveringer videre til Lectio. Hvis afleveringsmaskinen ikke har internetadgang vil den stadigvæk modtage afleveringer fra eleverne. I det øjeblik at internetadgang etableres vil den begynde at sende opgaverne til Lectio.



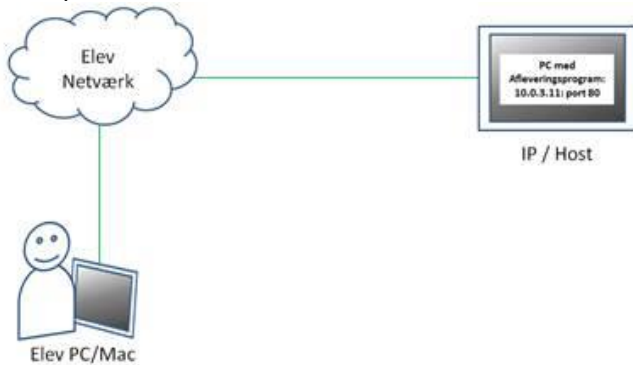
2. Systemkrav

Der er følgende systemkrav til computeren som skal køre Afleveringsprogrammet:

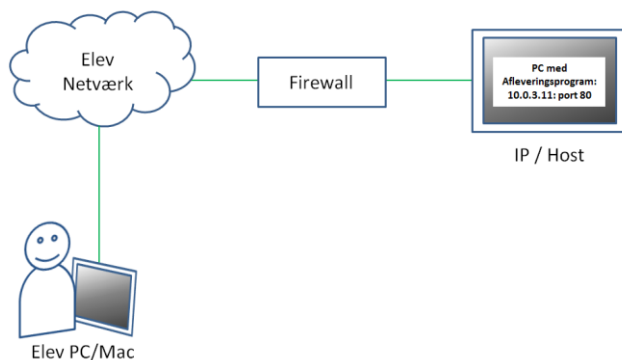
- Microsoft Windows Vista, Windows Server 2012, Windows 7, Windows 8 eller nyere
- [.Net 4.5 Framework](#) , eller nyere
- Sql Server 2012 LocalDB: [64-bit](#) eller [32-bit](#)
- Elever skal have netværksadgang til maskinen der kører afleveringsprogrammet.
- Harddiskplads: der anbefales minimum 2GB til afleveringsprogram og afleveringer. Man bør dog sikre sig, at der er plads nok til at modtage de forventede antal afleveringer under prøverne.

3. Netværksopsætning

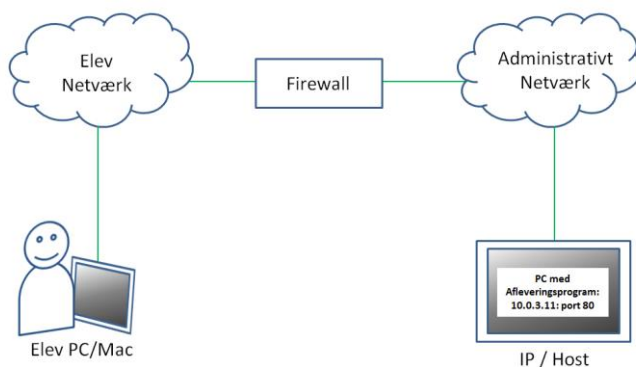
Som udgangspunkt bør lokal pc med afleveringsprogrammet og de prøvedeltagende elevers pc'er være på samme netværk.



Hvis der er en firewall, så skal den tillade trafik på tcp port 80, der er sat som standard port i Lectio Afleveringsprogram. Der kan vælges en anden port under opsætning af afleveringsprogrammet.



Ønsker man at benytte en opsætning, hvor elevernes computere og PC'en der kører afleveringsprogrammet er på forskellige netværk (f.eks. et elevnetværk og et administrativt netværk), så må man sørge for at trafik tillades mellem de to netværk.



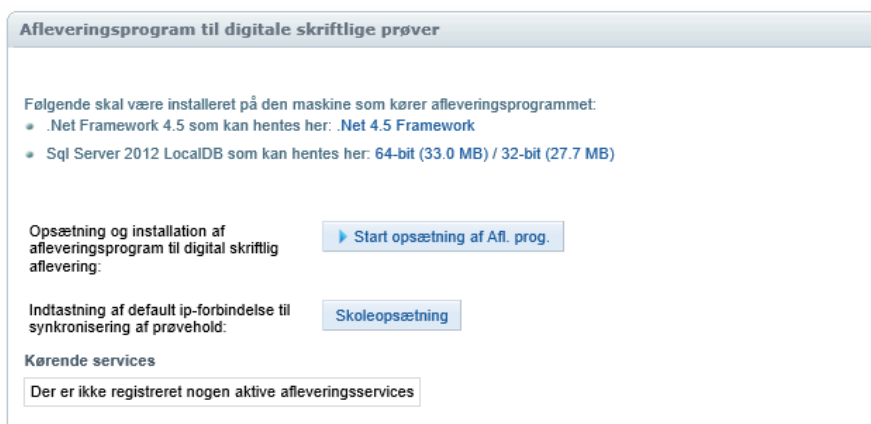
4. Installation og opsætning

Der kan køre to services på maskinen. En drift service og en testservice som skal installeres fra henholdsvis en Lectio drift skole og/eller en Lectio test skole. Default port er port 80 for drift service og port 8080 for test servicen. Port kan ændres i opsætningen af afleveringsprogrammet.

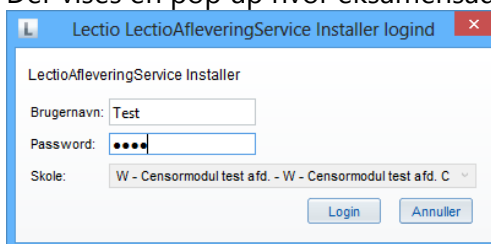
For at installere afleveringsprogrammet skal man være logget ind som Eksamensadministrator i Lectio.

Gå til:

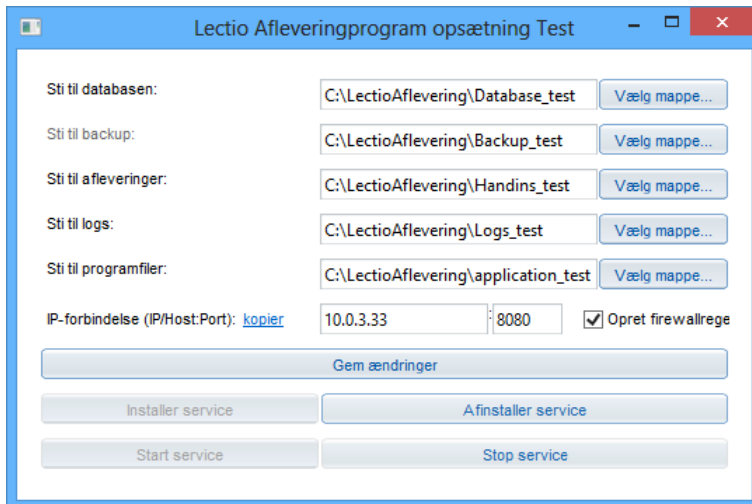
Hovedmenu>Eksamen>Termin>Fanebladet Eks. Programmer>Start opsætning af Afl. Prog.



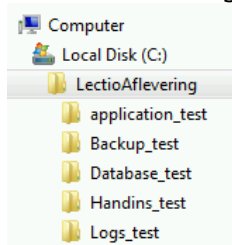
Der vises en pop up hvor eksamensadministrator skal taste sit login.



Herefter vises vinduet Lectio afleveringsprogram opsætning.



- A) De fil-placeringer der foreslås kan evt. ændres, men filerne skal placeres på et af maskinens egne drev (netværksdrev understøttes ikke). Afleveringsprogrammet forsøger selv at sætte mapperettigheder.
- B) Maskinens ip vises og der foreslås en port denne kan dog ændres hvis man ønsker det. Det er dog vigtigt at LectioAfleveringService og LectioAfleveringService_Test ikke benytter samme port. Som default oprettes der en Windows firewall regel.
- C) Klik Gem ændringer. Herved oprettes mapperne under de valgte stier.



- D) Klik Installer service
- E) Klik Start service
- F) Klik på Kopier for at kopiere ip-forbindelsen til udklipsholder
- G) I Lectio kan man se en status for servicen i tabellen kørende services

Afleveringsprogram til digitale skriftlige prøver

Følgende skal være installeret på den maskine som kører afleveringsprogrammet:

- .Net Framework 4.5 som kan hentes her: [.Net 4.5 Framework](#)
- Sql Server 2012 LocalDB som kan hentes her: [64-bit \(33.0 MB\) / 32-bit \(27.7 MB\)](#)

Opsætning og installation af afleveringsprogram til digital skriftlig aflevering:

Indtastning af default ip-forbindelse til synkronisering af prøvehold:

Kørende services

Status	ip/host	Brugernavn	Maskinnavn	Service	Version	Tidsafvigelse (sek.)	Seneste check	Diskplads
✓	10.0.3.55:8080	Redigér login: hefa	W8PC-HI	LectioAfl leveringService_Test	1.11.93.0	1	7/1-2014 12:31	794,1 GB

H) Klik på knappen Skoleopsætning

Afleveringsprogram til digitale skriftlige prøver

Følgende skal være installeret på den maskine som kører afleveringsprogrammet:

- .Net Framework 4.5 som kan hentes her: [.Net 4.5 Framework](#)
- Sql Server 2012 LocalDB som kan hentes her: [64-bit \(33.0 MB\) / 32-bit \(27.7 MB\)](#)

Opsætning og installation af afleveringsprogram til digital skriftlig aflevering:

Indtastning af default ip-forbindelse til synkronisering af prøvehold:

Kørende services

Status	ip/host	Brugernavn	Maskinnavn	Service	Version	Tidsafvigelse (sek.)	Seneste check	Diskplads
✓	10.0.3.55:8080	Redigér: hefa	W8PC-HI	LectioAfl leveringService_Test	1.11.95.0	0	10/1-2014 13:16	793,3 GB

I) I boksen Afleveringsprogram til digitale skriftlige prøver indtast/indsæt ip-forbindelsen til afleveringsprogrammet og indtast et vagtkodeord. Klik Gem.

Afleveringsprogram til digitale skriftlige prøver

IP-forbindelse til afl.prog.: (IP/Host:Port)

Vagtkodeord:
(vagtbrugernavn er: "vagt")

- J) Ved installation gemmes Lectio eksamensadministrator login til synkronisering automatisk på den lokale maskine. Hvis eksamensadministrator skifter login, skal det også gøres for afleveringsprogrammet. Det kan gøres ved klik på Rediger login-linket for forbindelsen:

Afleveringsprogram til digitale skriftlige prøver

Følgende skal være installeret på den maskine som kører afleveringsprogrammet:

- .Net Framework 4.5 som kan hentes her: [.Net 4.5 Framework](#)
- Sql Server 2012 LocalDB som kan hentes her: [64-bit \(33.0 MB\) / 32-bit \(27.7 MB\)](#)

Opsætning og installation af afleveringsprogram til digital skriftlig aflevering: [▶ Start opsætning af Afl. prog.](#)

Indtastning af default ip-forbindelse til synkronisering af prøvehold: [Skoleopsætning](#)

Kørende services

Status	ip/host	Brugernavn	Maskinnavn	Service	Version	Tidsafvigelse (sek.)	Seneste check	Diskplads
✓	10.0.3.55:8080	Redigér login: hefa	W8PC-HI	LectioAfliveringService_Test	1.11.93.0	1	7/1-2014 12:31	794,1 GB

- K) Indtast brugernavn og adgangskode for eksamensadministrator og klik Gem.

Login til synkronisering mellem afleveringsprogram og Lectio

Brugernavn:

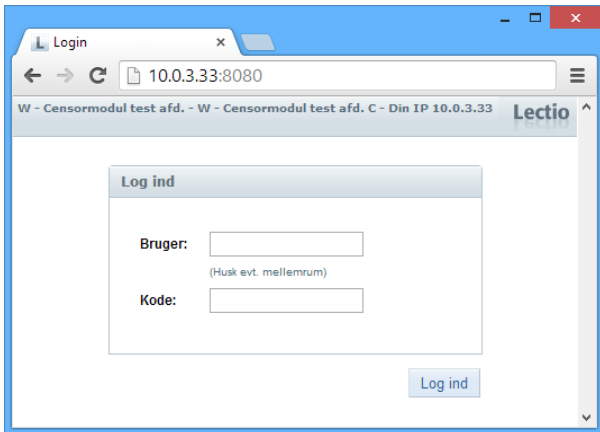
Adgangskode:

Indtast Lectio brugernavn og adgangskode for en eksamensadministrator på skolen.

[Gem](#) [Annuller](#)

5. Test af installationen

Test forbindelsen i en browser. Helst fra anden maskine end hvor programmet er installeret og som er på det netværk eleverne kommer til at bruge til eksamen.



Indtast "vagt" som brugernavn og vagtkodeordet for at logge på (Der kan gå op til 2 min. før det virker, da Lectio og afleveringsprogram synkroniseres hvert 2. min).

Herefter vises et vagt skærbillede med de prøver der er oprettet på dagen.

For at teste en elevs afleveringsmulighed kan der logges på med elev id og en elev engangskode.

Se mere om dette i den fulde Lectio Censormodulevejledning her:

<http://www.lectio.dk/dokumenter.htm>

Tjek desuden status i Lectio. Gå til: **Hovedmenu>Eksamen>Termin>Fanebladet Eks. Programmer**

Afleveringsprogram til digitale skriftlige prøver

Følgende skal være installeret på den maskine som kører afleveringsprogrammet:

- .Net Framework 4.5 som kan hentes her: [.Net 4.5 Framework](#)
- Sql Server 2012 LocalDB som kan hentes her: [64-bit \(33.0 MB\) / 32-bit \(27.7 MB\)](#)

Opsætning og installation af afleveringsprogram til digital skriftlig aflevering: [▶ Start opsætning af Af. prog.](#)

Indtastning af default ip-forbindelse til synkronisering af prøvehold: [Skoleopsætning](#)

Kørende services

Status	ip/host	Brugernavn	Maskinnavn	Service	Version	Tidsafvigelse (sek.)	Seneste check	Diskplads
✓	10.0.3.55:8080	Redigør login: hefa	W8PC-HI	LectioAfleveringService_Test	1.11.93.0		1 7/1-2014 12:31	794,1 GB

6. Af-installation/ Rediger opsætning

For at ændre i opsætningen af afleveringsprogrammet er man nødt til at afinstallere det først og derefter installere det igen. Herved fjernes programfiler. Afleveringer, database og logfiler fjernes ikke automatisk, men det kan gøres manuelt vha. Stifinder, hvis man ønsker det.

I Lectio gå til: **Hovedmenu>Eksamen>Termin>Fanebladet Eks. Programmer>**

- Klik på knappen: Start opsætning af Afl. prog.

Afleveringsprogram til digitale skriftlige prøver

Følgende skal være installeret på den maskine som kører afleveringsprogrammet:

- .Net Framework 4.5 som kan hentes her: [.Net 4.5 Framework](#)
- Sql Server 2012 LocalDB som kan hentes her: [64-bit \(33.0 MB\) / 32-bit \(27.7 MB\)](#)

Opsætning og installation af afleveringsprogram til digital skriftlig aflevering:

▶ Start opsætning af Afl. prog.

Indtastning af default ip-forbindelse til synkronisering af prøvehold: Skoleopsætning

Kørende services

Status	ip/host	Brugernavn	Maskinnavn	Service	Version	Tidsafvigelse (sek.)	Seneste check	Diskplads
✓	10.0.3.55:8080	Redigér: hefa	W8PC-HI	LectioAfleveringService_Test	1.11.95.0	0	10/1-2014 13:16	793,3 GB

Lectio Afleveringprogram opsætning Test

Sti til databasen: Vælg mappe...

Sti til backup: Vælg mappe...

Sti til afleveringer: Vælg mappe...

Sti til logs: Vælg mappe...

Sti til programfiler: Vælg mappe...

IP-forbindelse (IP/Host:Port): [kopier](#) : Opret firewallregler

Gem ændringer

Installer service
Afinstaller service

Start service
Stop service

I opsætningsvinduet:

- Klik Stop service
- Klik Afinstaller service

7. FAQ

Emne	Beskrivelse						
Netforbindelse	Afleveringsmaskine skal have fast net forbindelse						
Mappestier	<ul style="list-style-type: none"> Mapper skal ligge på maskinens lokale drev (netværksdrev understøttes ikke) Afleveringsmappe må ikke ligge under applikation mappen 						
Strøm	Der skal være strømkabel i maskinen.						
IP og Port	<ul style="list-style-type: none"> Benyt fast ip-adresse på afleveringsmaskinen IP kan parses på formen: xxx.xxx.xxx.xxx Port ligger imellem 1 og 65535 IP/port kombination må ikke være i brug i forvejen 						
Opdateringer	Fra version 1.11.132.0 og fremefter opdaterer afleveringsprogrammet automatisk sig selv. Har man installeret en tidligere version end version 1.11.132.0, bør man afinstallere den og derefter installere afleveringsprogrammet igen. De automatiske opdateringer køres dog ikke i tidsrummet kl. 9-16.						
Af-installation	Efter af-installation skal opsætningsvinduet lukkes ned før der installeres igen. Applikationsmappen fjernes automatisk. De andre mapper bliver liggende.						
Windows Update	Undgå kørsel af Windows Update midt i afviklingen af prøverne. Sørg for at der er kørt Windows Update inden prøvestart.						
Dvale tilstand	Dvale tilstand skal være slået fra på maskinen						
Virus scan	Hvis der kører virus program på maskinen så skal Lectio afleveringsmappen fritages fra virusscanning. (Eleverne skal altid kunne aflevere også selvom deres filer måtte indholde virus)						
Manuel af-installation af service	Command prompt: Drift service afinstalleres med: "sc delete LectioAfleveringService" Test service afinstalleres med: "sc delete LectioAfleveringService_Test"						
Elevafleveringer	En elevs aflevering må max. være på 50 mb. Dvs. summen af filer i afleveringen ikke må overstige de 50 mb.						
Test af ip-forbindelse	Testes forbindelse i browser på maskinen hvor afleveringsprogrammet kører kan det ske at siden ikke vises hvis browser er sat op med loop back protection. Bemærk i Internet Explorer 11 er loop back protection standard. Test derfor ip-forbindelsen fra en anden maskine end den der kører afleveringsprogrammet. Tjek at afleveringsmaskine og den anden maskine er på samme netværk. Tjek om maskinens ip-adresse er den samme som den der er sat op i afleveringsprogrammet på maskinen og i Lectio under skoleopsætning.						
Elev-netforbindeshastighed	1 mbit bør være nok ved almindelige afleveringer. Der er dog set eksempler på matematikprogrammer der får opgaver til at fylde eksempelvis 35 mb pr. stk. I så fald bør hastigheden være højere.						
Installation	Installation af afleveringsprogram skal startes fra en MS Internet Explorer, da WPF applikationer ikke kan startes fra andre browsere.						
Klokkeslæt	Maskinen der kører afleveringsprogram skal være sat op med de rigtige Regionale indstillinger og klokkeslæt. Hvis tidsafvigelsen er for stor kan det betyde at man ikke kan logge						
Der er ikke længere forbindelse til afleveringsprogrammet	Tjek om det anvendte Lectio administrator login på forbindelsen stadigvæk er gyldigt. Lectio administratorer skal skifte password hver 3. måned. Det benyttede login på forbindelsen skal man derfor også huske at rette.						
Harddiskplads	<table border="1"> <thead> <tr> <th>Sti type</th> <th>Minimum</th> <th>Anbefalet</th> </tr> </thead> <tbody> <tr> <td></td> <td></td> <td></td> </tr> </tbody> </table>	Sti type	Minimum	Anbefalet			
Sti type	Minimum	Anbefalet					

		Backup	2 GB	10 GB	
		Database	0,1 GB	0,5 GB	
		Aflevering	2 GB	10 GB	
		Logfiler	0,2 GB	0,5 GB	
		Program	1 GB	1 GB	

8. Yderligere hjælp

Se også den fulde Lectio Censormodulevejledning her:

<http://www.lectio.dk/dokumenter.htm>

Kontakt Lectiosupport på telefon 33 79 79 00 eller mail: LectioSupport@macom.dk